



# โครงการก่อสร้างด่านศุลกากรสะเดาแห่งใหม่

## ดำเนินการก่อสร้างแล้วเสร็จ ๒๘ กันยายน ๒๕๖๒

---

ชื่อโครงการ : ก่อสร้างด่านศุลกากรสะเดาแห่งใหม่ จังหวัดสงขลา

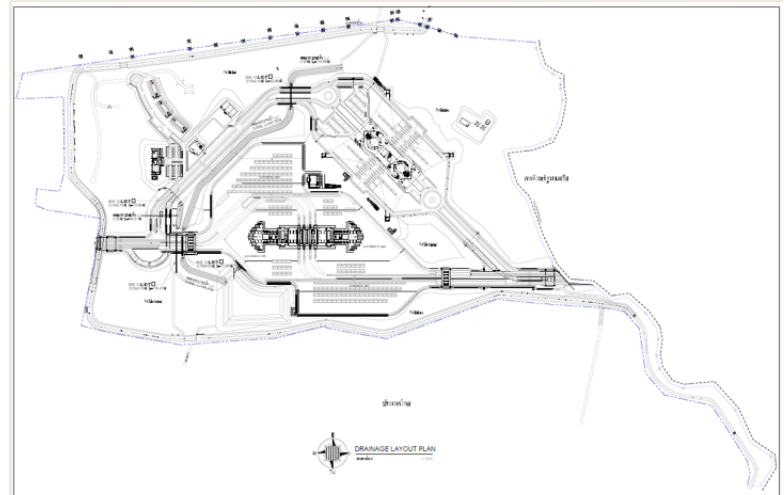
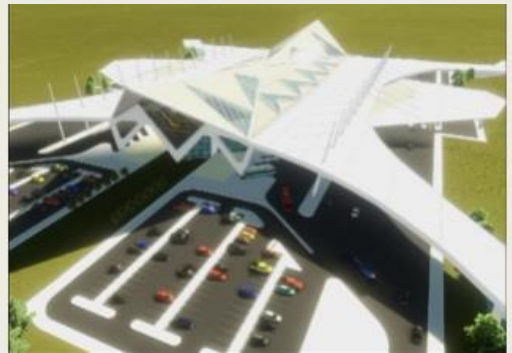
ผู้ว่าจ้าง : กรมศุลกากร

ผู้รับจ้าง : บริษัท เพาเวอร์ไลน์ เอ็นจิเนียริง จำกัด (มหาชน)

งบประมาณ : ๑,๕๓๒,๐๗๐,๐๐๐ บาท

เนื้อที่ : ๕๙๖-๑-๑๘ ไร่

เริ่มต้นสัญญา : วันที่ ๑ มิถุนายน ๒๕๕๙



รูปภาพแสดงผังบริเวณและตำแหน่งอาคาร



# โครงการก่อสร้างด่านศุลกากรสะเดาแห่งใหม่





ชุมประตูเข้าออกประเทศ  
ทางทิศใต้





สถานีตรวจสอบทางทิศใต้



ช่องตรวจรถบรรทุกของศุลกากรและ ตม.





# อาคารตรวจสินค้า





# โครงการก่อสร้างด่านศุลกากรสะเดาแห่งใหม่



อาคารตรวจสินค้าขาเข้า - ขาออก





## ช่องตรวจสินค้าขาเข้า - ขาออก







# โครงการก่อสร้างด่านศุลกากรสะเดาแห่งใหม่





โครงการก่อสร้างด่านศุลกากรสะเดาแห่งใหม่



สถานีตรวจสอบศุลกากร  
ทางทิศเหนือ



# บ่อน้ำ





ชุมประตู่เข้าออกระหว่างประเทศ  
ทางทิศเหนือ





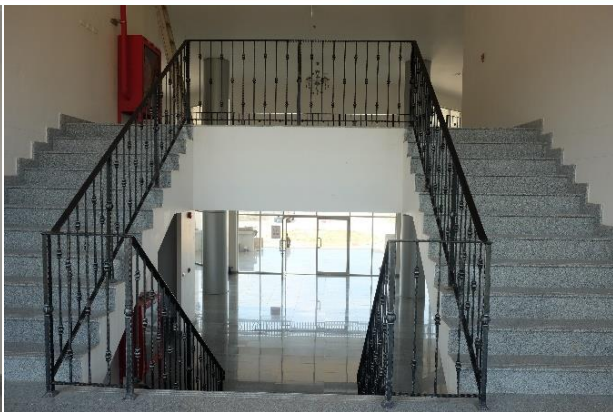
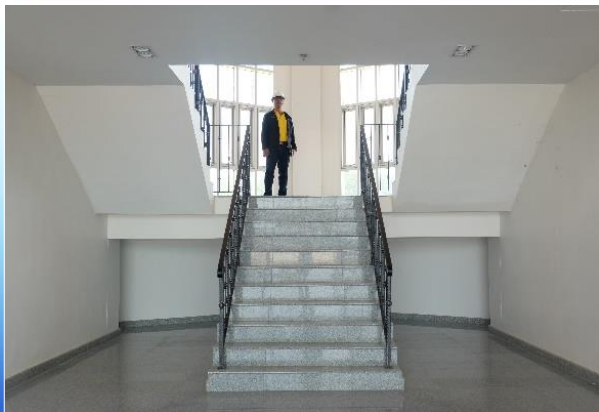


# อาคารที่ทำการด้านศุลกากร



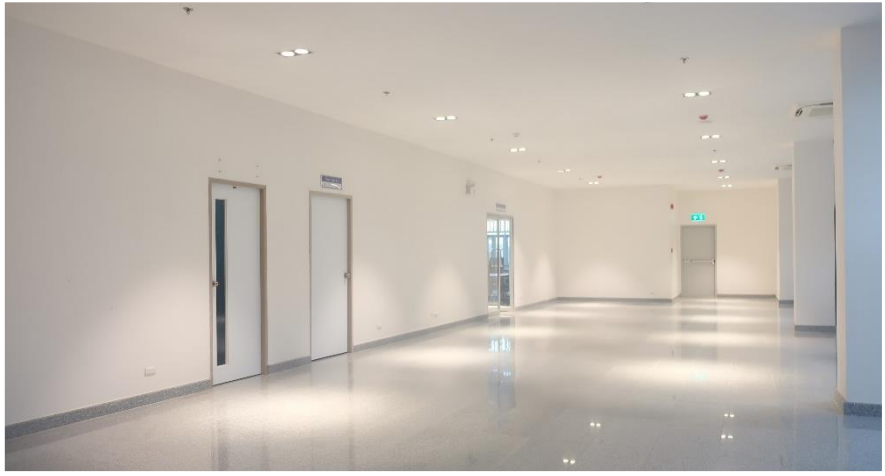
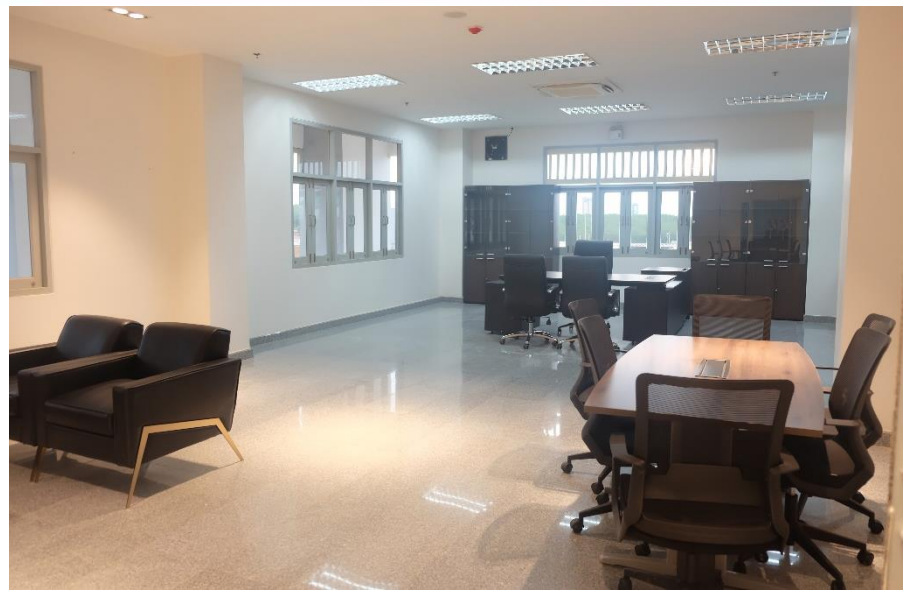


# โครงการก่อสร้างด่านศุลกากรสะเดาแห่งใหม่





# โครงการก่อสร้างด่านศุลกากรสะเดาแห่งใหม่







# โครงการก่อสร้างด่านศุลกากรสะเดาแห่งใหม่





# โครงการก่อสร้างด่านศุลกากรสะเดาแห่งใหม่





ห้องประชุม





## ห้องรับรองภายในห้องประชุม





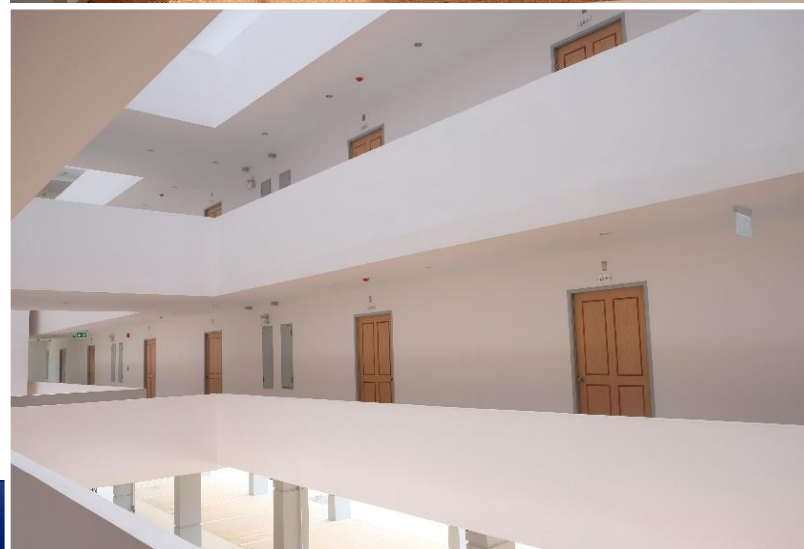
## อาคารที่พักอาศัย





โครงการก่อสร้างด่านศุลกากรสะเดาแห่งใหม่







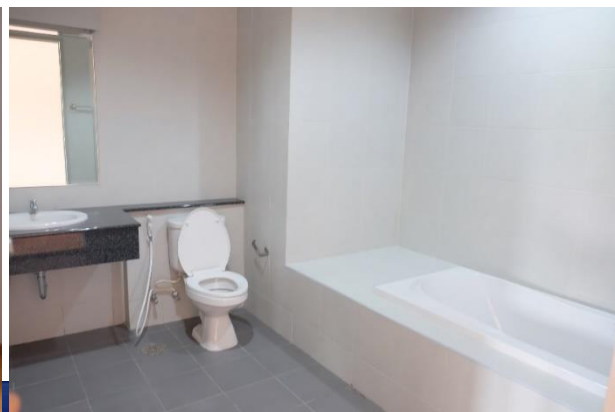
ห้องพักอาศัย ๑







# โครงการก่อสร้างด่านศุลกากรสะเดาแห่งใหม่





## ห้องพักอาศัย ๒









# โรงอาหาร





# โรงอาหาร





## อาคารคลังของกลาง





โครงการก่อสร้างด่านศุลกากรสะเดาแห่งใหม่







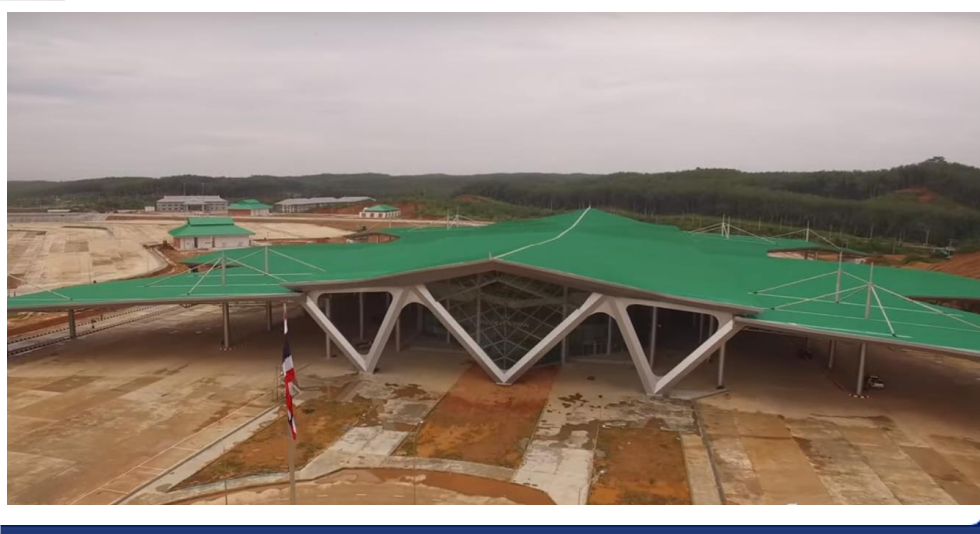


## อาคารผู้โดยสาร (CIQ)





# โครงการก่อสร้างด่านศุลกากรสะเดาแห่งใหม่





ช่องตรวจหนังสือเดินทาง

อาคารผู้โดยสารขาออก



เครื่อง X-ray สัมภาระผู้โดยสาร





# โครงการก่อสร้างด่านศุลกากรสะเดาแห่งใหม่





ช่องตรวจหนังสือเดินทาง



อาคารผู้โดยสารขาเข้า



เครื่อง X-ray สัมภาระผู้โดยสาร



ช่องตรวจยานพาหนะขาเข้า



ช่องตรวจยานพาหนะขาออก







ห้องควบคุมระบบอาคารผู้โดยสาร